

ICL-IP Terneuzen is onderdeel van de wereldwijd opererende ICL Group. Veiligheid, gezondheid, milieu, duurzaamheid en energie zijn de belangrijkste onderwerpen binnen het concern. Wij produceren producten voornamelijk op basis van broom voor andere bedrijven. Door voorzorgsmaatregelen te nemen, elimineren of verminderen we potentiële blootstelling voor onze werknemers en emissies naar het milieu.

Onze missie

“Wij als ICL-IP Terneuzen zetten ons gezamenlijk in om onze producten VEILIG, KOSTENBEWUST en volgens de gewenste KWALITEIT te maken en OP TIJD te leveren. Hierbij staan onze MENSEN, KLANTEN en OMGEVING centraal waarbij RISICO'S maximaal worden BEPERKT. Wij staan OPEN voor VERANDERING en VERBETEREN ons CONTINU.”

Onze doelen

BEST PRESTERENDE INSTALLATIE BINNEN ICL-IP

- Veiligste en ecologisch en maatschappelijk verantwoorde onderneming;
- Financieel gezond.

PREFERRED SUPPLIER VOOR ONZE KLANTEN

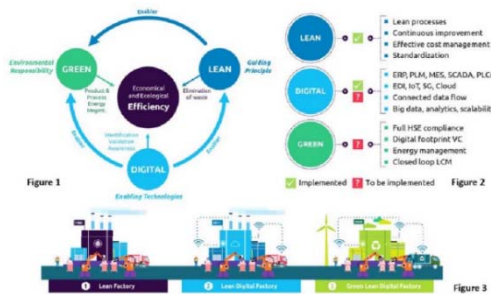


Our focus

- Compliance
- Lean
- Green
- Digital

Om de best presterende fabriek en voorkeursleverancier te zijn, moeten we:

- Voldoen aan wettelijke en andere vereisten en verwachtingen van onze stakeholders;
- Het beperken van risico's tot een aanvaardbaar niveau en het benutten van kansen, waarbij een veilige en gezonde werkomgeving, een verbetering van de energieprestaties en het voorkomen van milieueffecten voorop staan;
- Bied de beste kwaliteit en service, wees concurrerend en betrouwbaar;
- Streven naar innovatie (waarde toevoegen voor ICL en haar klanten en hun behoeften begrijpen).



Om dit te bereiken hebben we nodig:

1. Ethisch en integer handelen op alle niveaus;
2. Werken in de ICL keten; begrijpen dat we niet geïsoleerd zijn;
3. Leiderschap toegewijd aan de visie;
4. Focus op onze (interne) klanten (we weten wat ze nodig hebben);
5. Streven naar Operational Excellence – een cultuur die van dag tot dag, elke dag wil leren en verbeteren;
6. Het beste team zijn, elkaar helpen en elke dag kennis vergroten;
7. Het beheren van data en feiten met behulp van continue verbeteringsprincipes;
8. We gebruiken onze kracht, we maken deel uit van een groot bedrijf, dus we gebruiken de wereldwijde kennis en ervaring, grootte en structuur.

Hoe kunnen we dit bereiken?

- Onze fabriek is altijd "klaar om te bezoeken" (fabriek en kantoren).
- We tonen onze goede kennis met betrekking tot Arbo-, milieu- en energie-efficiëntievoorschriften en -regels.
- We voorkomen ernstige incidenten en letten vooral op grote gevaren in verband met de Seveso-regelgeving.
- Ons beleid is erop gericht dat ieder incident te voorkomen is, "zero is achievable".
- We voorkomen milieuvervuiling en minimaliseren emissies naar lucht en water tot toegestane niveaus of hoger.
- We streven ernaar om afval te minimaliseren en het hergebruik van afval zowel binnen als buiten onze eigen processen te maximaliseren.
- We streven ernaar om vooral duurzame apparatuur en materialen te gebruiken.
- We minimaliseren het gebruik van niet-groene energie en streven ernaar om de energie-efficiëntie te optimaliseren.
- We streven ernaar om te werken volgens de Responsible Care-filosofie zoals wereldwijd toegepast binnen de chemische industrie.
- We zorgen ervoor dat de paraatheid voor noodsituaties in staat is om met optredende incidenten om te gaan, effecten en gevolgen te minimaliseren en herstel te bevorderen om continuïteit mogelijk te maken.
- We bewaken en handhaven de integriteit van onze activa, processen, methoden en werkplekken.
- Wij produceren en leveren producten van hoge kwaliteitsnormen.
- We bieden training en instructies aan onze werknemers en gecontracteerde diensten op locatie om onze VGMK-integriteit te handhaven.
- We produceren veilig alle producten binnen specificatie en met consistente kwaliteit om aan de behoeften van onze klanten te voldoen.
- Wij hanteren toegewijde en veilige werkwijzen die beschreven staan in procedures en werkinstructies.
- Onze leveranciers zullen zich inzetten om de kwaliteit van hun duurzame goederen en diensten te leveren.
- We zijn toegewijd aan de beschikbaarheid van informatie en van de nodige middelen om doelstellingen en doelen te bereiken.
- We leren en passen toe, we analyseren problemen op basis van feiten en gegevens.
- We meten en evalueren onze prestaties om te verbeteren.
- Elke audit toont onze toewijding aan Operational Excellence.
- We dagen elkaar uit; we streven altijd naar uitmuntendheid.
- We respecteren en implementeren de bijbehorende Corporate ICL-waarden.
- Wij streven naar een behoud van het gecertificeerde managementsysteem onder ISO 9001, ISO 14001, ISO 45001 en ISO 50001, dat ook geschikt is om te voldoen aan de wettelijke eisen van de BRZO regelgeving, de AEO regelgeving en de ISPS regelgeving.
- We onderhouden een open communicatie met geïnteresseerde partijen, zowel binnen als buiten onze fabriek.

Hoe zal de wereld naar ons kijken?

- We staan wereldwijd bekend als de Operational Excellence Plant van ICL.
- We staan wereldwijd bekend als de veiligste, milieu- en sociaal verantwoorde organisatie van ICL.
- Wij zijn een favoriete werkgever en een voorbeeldbedrijf voor het bevoegd gezag.
- Wij zijn de voorkeursleverancier van onze klanten en brengen toegevoegde waarde.

Onze HSE waarden

- Wij accepteren geen persoonlijk letsel.
- Wij accepteren geen blootstelling aan gevaarlijke stoffen of gevaarlijke situaties.
- We staan niet toe dat lekkages en morsen gebeuren of doorgaan zodra ze zich voordoen.
- We staan het niet-efficiënt gebruik van energie niet toe.
- We staan geen slechte kwaliteit van grondstoffen en producten en niet-tijdige leveringen toe.
- We staan geen slechte afvalscheiding toe.
- We zorgen voor onszelf en onze gemeenschap.

Deze verklaring is gerelateerd aan de algemene missie en visieverklaring. De verklaring is het startdocument om het EHS-beleid binnen ICL-IP Terneuzen te beschrijven en uit te voeren. Deze beleidsverklaring is openbaar beschikbaar via onze website.

Terneuzen, 6 september, 2022

Frank Kloek
Site Manager

Marcel Meijer
Financial Manager

Jan Raes
Technical Manager

Sven van Dijk
Operational Manager

Angelo van Huffel
QHSE manager